



Asimetrix Academy

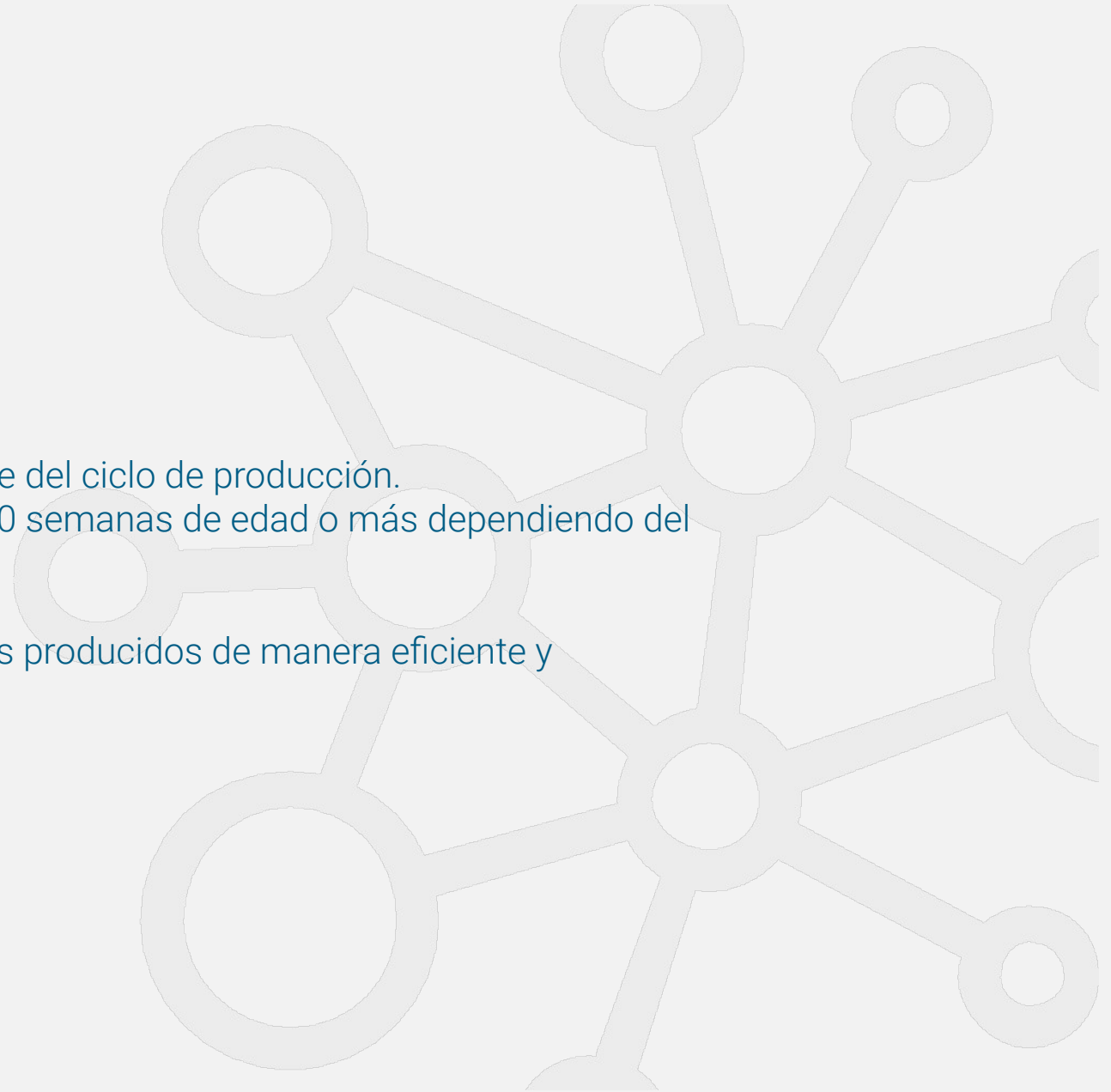
Producción de huevo

Etapa de producción

Producción de huevo

- Período desde el inicio de la postura hasta el cierre del ciclo de producción.
- Duración de esta etapa: generalmente hasta las 90 semanas de edad o más dependiendo del sistema de producción.

Objetivo: maximizar la cantidad y calidad de los huevos producidos de manera eficiente y sostenible





Variables **claves**



Producción

- — Huevo ave alojada
- — Masa de huevo
- — Mortalidad
- — Postura
- — Peso de huevo
- — Conversión alimenticia



Tipos de sistemas de producción



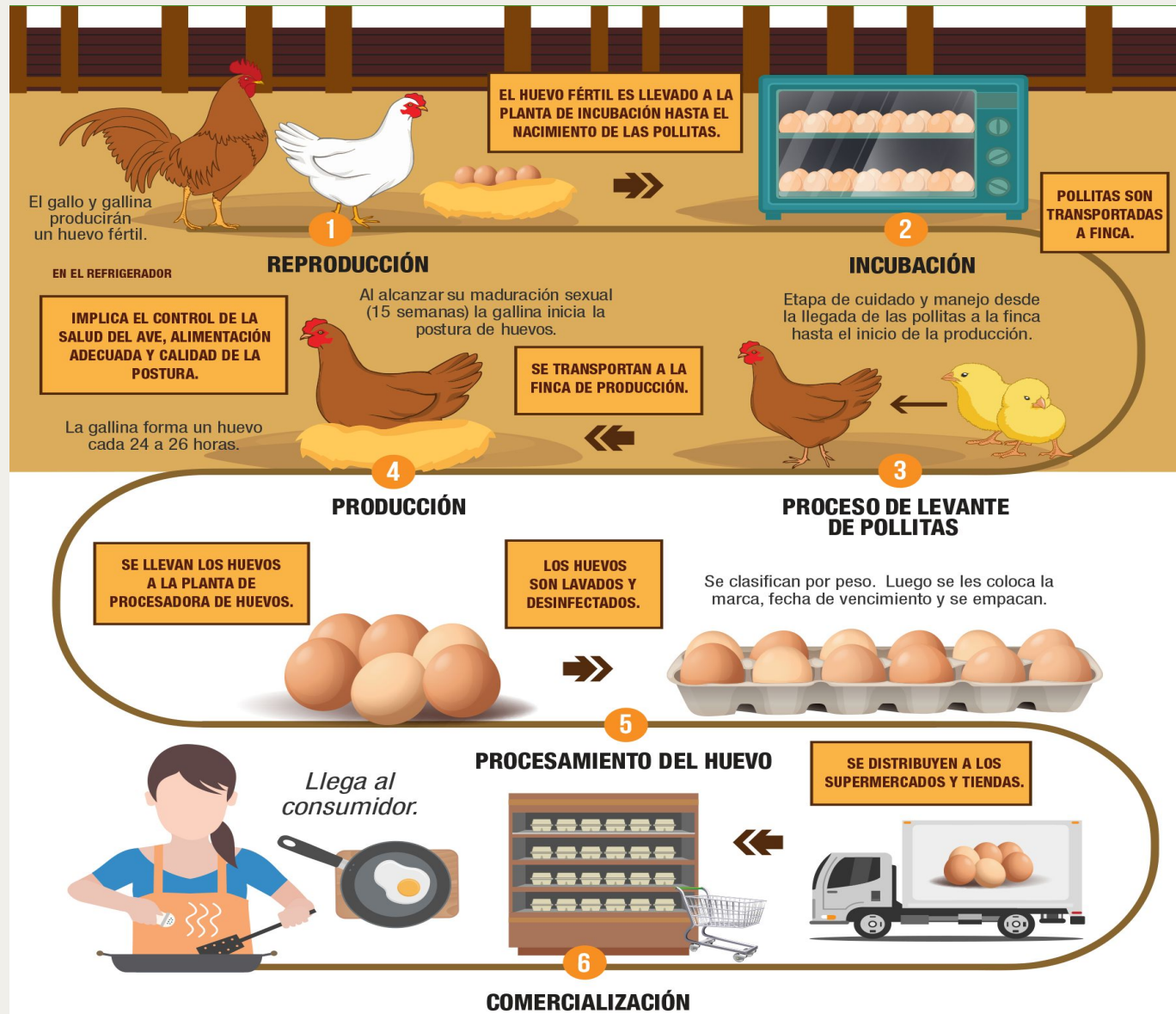
Ambiente controlado



Jaula tradicional



Piso





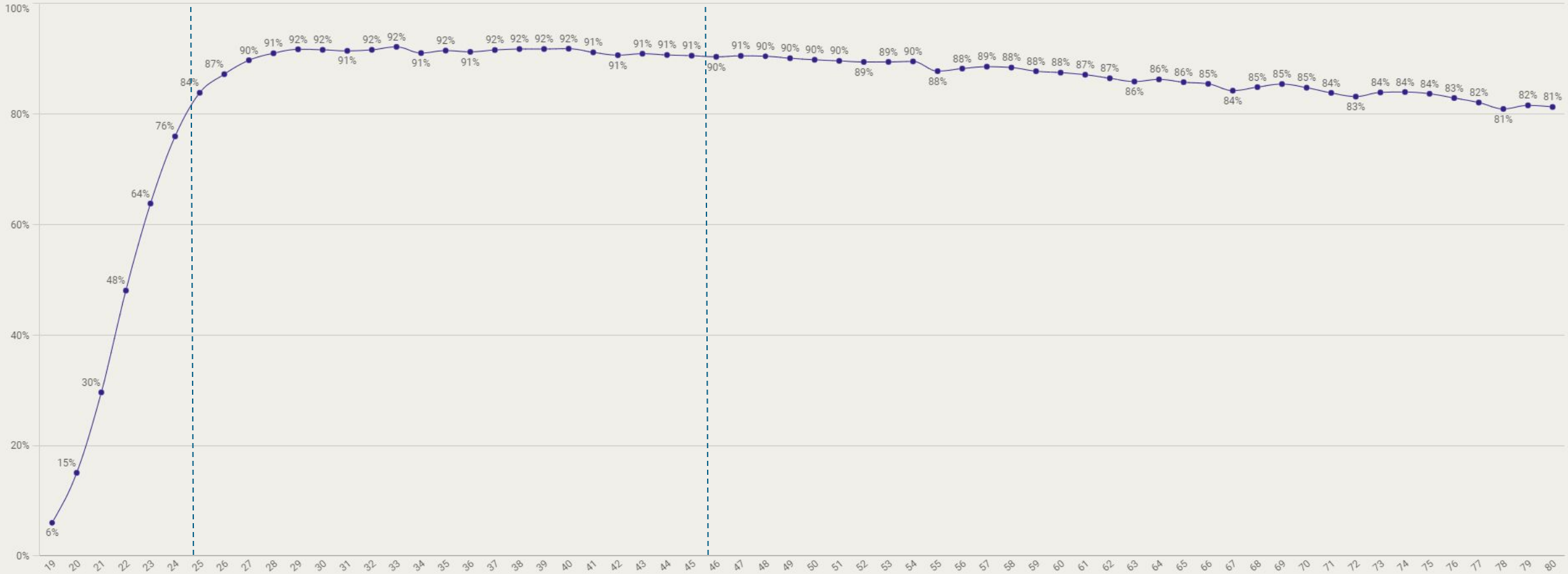
Guía de desempeño



EDAD (sem)	% AVE-DÍA Actual	HUEVOS ACUMULADOS AVE-DÍA	HUEVOS ACUMULADOS AVE-ALOJADA	MORT. Acumulada (%)	PESO CORPORAL (kg)	CONSUMO DE AGUA ¹ (ml/ ave/ día)	CONSUMO DE ALIMENTO ² (g/ave/día)	MASA DE HUEVO AVE-ALOJADA Acumulada (kg)	PESO DEL HUEVO PROM. ³ (g /huevo)
18	4 - 14	0.3 - 1.0	0.3 - 1.0	0.0	1.47 - 1.57	131 - 186	82 - 93	0.0	48.8 - 50.0
19	24 - 38	2.0 - 3.6	2.0 - 3.6	0.1	1.57 - 1.67	136 - 192	85 - 96	0.1	49.0 - 51.0
20	45 - 72	5.1 - 8.7	5.1 - 8.7	0.1	1.63 - 1.73	146 - 204	91 - 102	0.3	50.2 - 52.2
21	75 - 86	10.4 - 14.7	10.3 - 14.7	0.2	1.67 - 1.77	152 - 212	95 - 106	0.5	51.5 - 53.6
22	87 - 92	16.5 - 21.1	16.4 - 21.1	0.3	1.72 - 1.82	158 - 220	99 - 110	0.9	53.1 - 55.3
23	92 - 94	22.9 - 27.7	22.8 - 27.7	0.3	1.75 - 1.85	165 - 228	103 - 114	1.2	54.4 - 56.6
24	92 - 95	29.3 - 34.4	29.2 - 34.3	0.4	1.78 - 1.90	168 - 232	105 - 116	1.6	55.5 - 57.7
25	93 - 95	35.8 - 41.0	35.7 - 40.9	0.4	1.79 - 1.91	170 - 234	106 - 117	2.0	56.6 - 59.0
26	94 - 96	42.4 - 47.7	42.3 - 47.6	0.5	1.80 - 1.92	171 - 236	107 - 118	2.3	57.3 - 59.7
27	95 - 96	49.1 - 54.5	48.9 - 54.3	0.6	1.82 - 1.94	171 - 236	107 - 118	2.7	58.4 - 60.8
28	95 - 96	55.7 - 61.2	55.5 - 60.9	0.6	1.83 - 1.95	171 - 236	107 - 118	3.1	59.0 - 61.4
29	95 - 96	62.4 - 67.9	62.1 - 67.6	0.7	1.84 - 1.96	171 - 236	107 - 118	3.5	59.3 - 61.7
30	94 - 96	69.0 - 74.6	68.6 - 74.3	0.7	1.84 - 1.96	171 - 236	107 - 118	3.9	59.7 - 62.1
31	94 - 96	75.5 - 81.3	75.1 - 80.9	0.8	1.84 - 1.96	173 - 238	108 - 119	4.3	59.9 - 62.3
32	94 - 95	82.1 - 88.0	81.7 - 87.5	0.9	1.85 - 1.97	173 - 238	108 - 119	4.7	60.1 - 62.5
33	94 - 95	88.7 - 94.6	88.2 - 94.1	0.9	1.85 - 1.97	173 - 238	108 - 119	5.1	60.3 - 62.7
34	94 - 95	95.3 - 101.3	94.7 - 100.7	1.0	1.85 - 1.97	173 - 238	108 - 119	5.5	60.5 - 62.9
35	94 - 95	101.9 - 107.9	101.2 - 107.3	1.0	1.85 - 1.97	173 - 238	108 - 119	5.9	60.6 - 63.0
36	93 - 94	108.4 - 114.5	107.6 - 113.8	1.1	1.86 - 1.98	173 - 238	108 - 119	6.3	60.7 - 63.1
37	93 - 94	114.9 - 121.1	114.1 - 120.3	1.2	1.86 - 1.98	173 - 238	108 - 119	6.7	60.8 - 63.2
38	93 - 94	121.4 - 127.7	120.5 - 126.8	1.2	1.86 - 1.98	173 - 238	108 - 119	7.1	60.9 - 63.3
39	92 - 93	127.8 - 134.2	126.9 - 133.2	1.3	1.87 - 1.99	173 - 238	108 - 119	7.5	61.0 - 63.4
40	92 - 93	134.3 - 140.7	133.2 - 139.6	1.4	1.87 - 1.99	173 - 238	108 - 119	7.9	61.1 - 63.5
41	91 - 93	140.6 - 147.2	139.5 - 146.0	1.4	1.87 - 1.99	173 - 238	108 - 119	8.3	61.2 - 63.6
42	91 - 92	147.0 - 153.7	145.8 - 152.4	1.5	1.88 - 2.00	173 - 238	108 - 119	8.7	61.3 - 63.9
43	90 - 92	153.3 - 160.1	152.0 - 158.7	1.6	1.88 - 2.00	173 - 238	108 - 119	9.1	61.5 - 64.1
44	90 - 92	159.6 - 166.5	158.1 - 165.0	1.6	1.88 - 2.00	173 - 238	108 - 119	9.5	61.6 - 64.2
45	89 - 91	165.8 - 172.9	164.3 - 171.3	1.7	1.89 - 2.01	171 - 236	107 - 118	9.9	61.6 - 64.2



Curva de producción





Porcentaje de postura

La producción de huevo o postura (%) representa la proporción de gallinas que se encuentran en producción por cada 100

Número de huevos

x 100

Saldo de aves

Guía postura

Arranque producción

19 - 20 sem

Pico producción

94 - 96%
aprox 30-35 sem

Edad al 50% producción

21 sem



Huevo ave alojada (HAA)

Expresa el número de huevos acumulados que va dando un ave a lo largo de su vida productiva

Número de huevos acumulados

Aves recibidas o encasetadas

Guía HAA

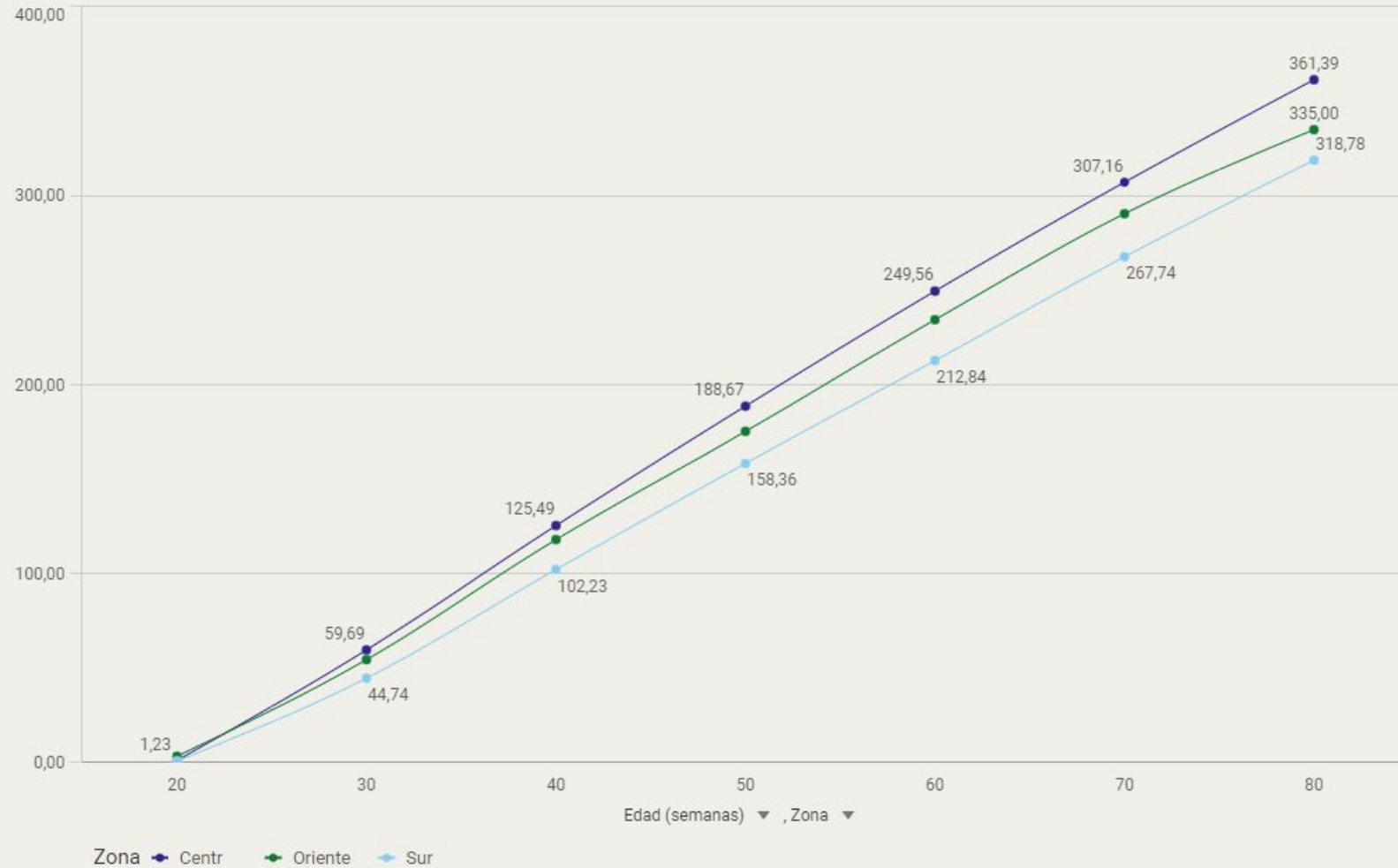
Hasta sem 72 324

Hasta sem 80 367

Hasta sem 100 461



Huevo ave alojada (HAA)





Masa de huevo acumulada

Expresa el peso total de huevos acumulados que va dando un ave a lo largo de su vida productiva

Acumulado de:

$$\frac{\text{Peso de huevo}}{1000} \times \text{Postura} \times 7^*$$

Guía masa de huevo acumulada

Hasta sem 72 20.63Kg

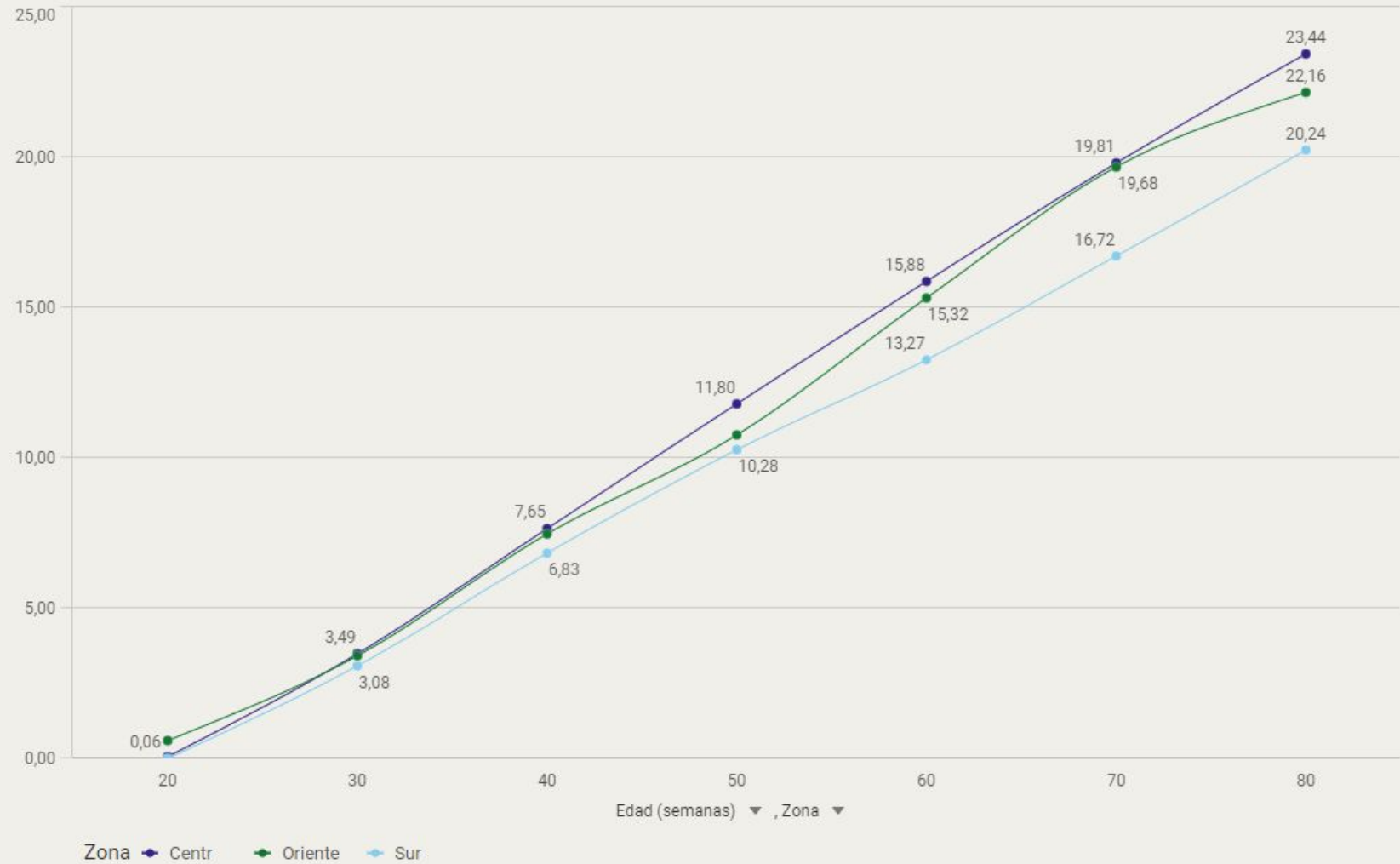
Hasta sem 80 23.52 Kg

Hasta sem 100 29.92 Kg

*Si el registro es diario no se debe multiplicar por 7



Masa de huevo acumulada





Peso de huevo

Peso promedio de los huevos recolectados

Acumulado de:

Total kg recolectados **x** 1000

Total de huevos pesados

Guía peso de huevo

Hasta sem 72 63.7 g

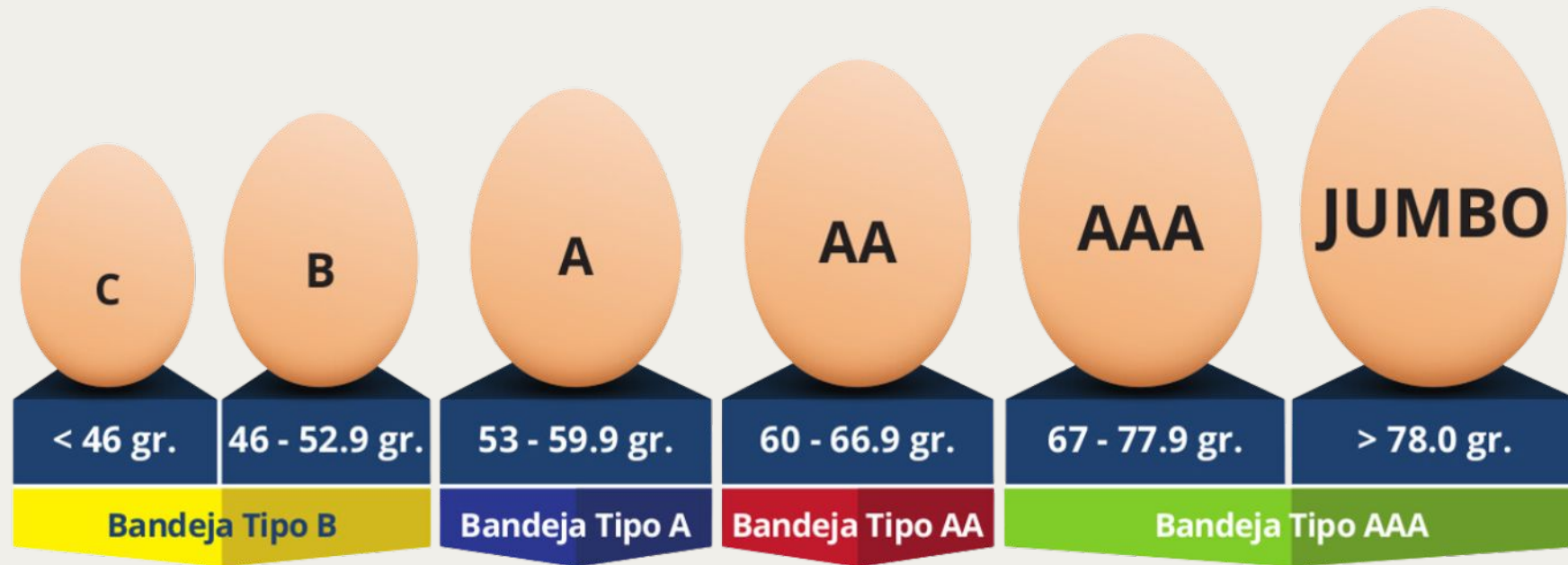
Hasta sem 80 64.1 g

Hasta sem 100 64.9 g



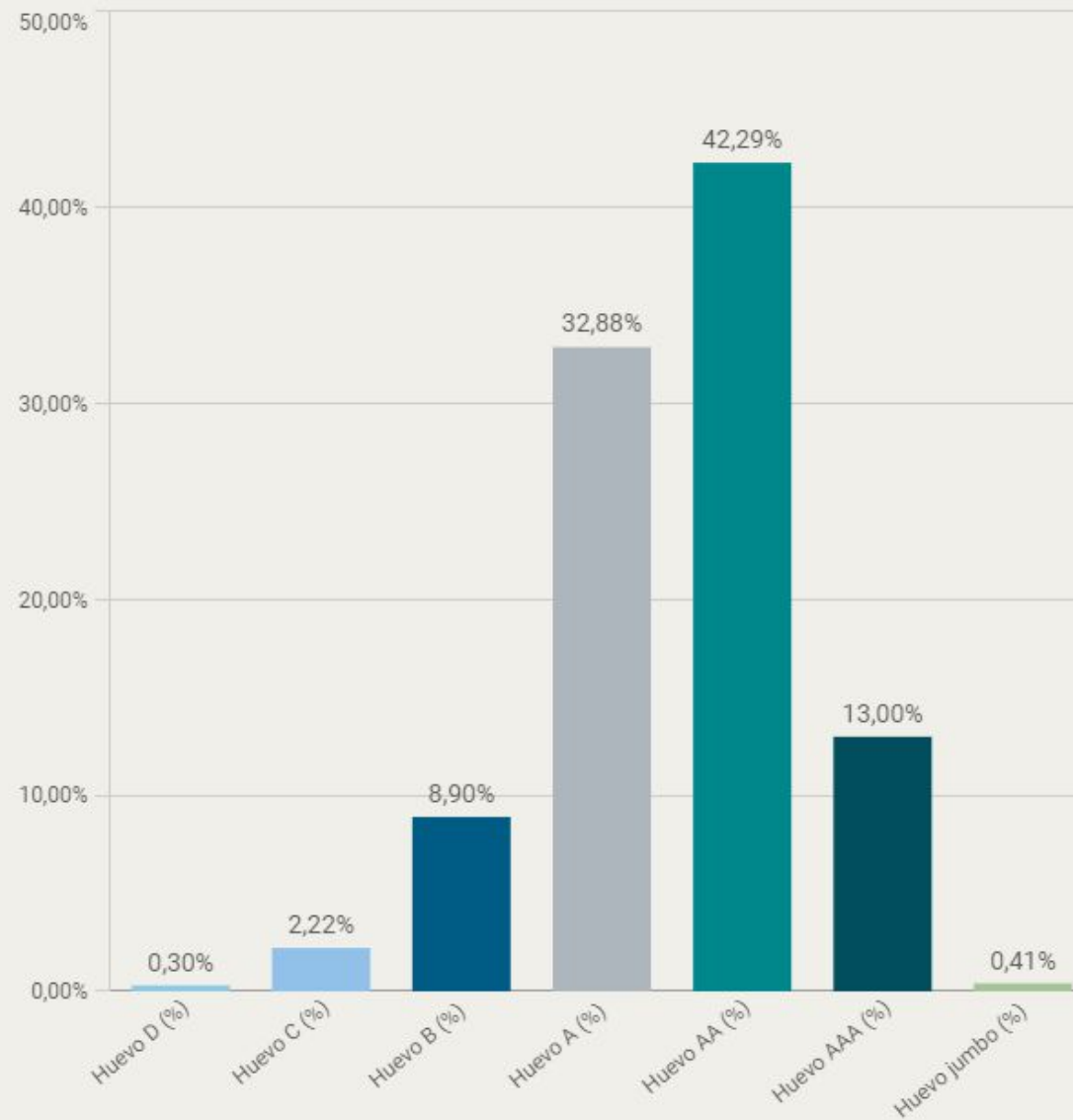
Peso de huevo

El peso promedio del huevo determina la clasificación a la que pertenece





Distribución clasificación de huevo





Distribución clasificación de huevo





¿Cómo calculamos a partir de la clasificación el tamaño y precio promedio del huevo?

Clasificación	Precio	Porcentaje	Participación	Precio ponderado
AAA	480	17,1%	17,7%	84,88
AA	440	36,7%	38,0%	166,99
A	420	31,4%	32,5%	136,38
B	400	9,1%	9,4%	37,64
C	360	2,4%	2,5%	8,93
TOTAL		96,7%	100,0%	434,83



¿Por qué este valor no da **100%**?



¿Qué es más rentable más **HAA** o mejor
masa de huevo?



Conversión alimenticia

La conversión alimenticia expresa la cantidad o unidades de alimento que se debe consumir por aves para producir una unidad de producto

Conversión kg/doc

Consumo lote día kg

$(\text{Total huevos}/7)/12$

Conversión g/huevo

Consumo lote día kg **X** 1000

$(\text{Total huevos}/7)$

Conversión kg/kg

Consumo lote día kg

$(\text{Total huevos}/7) \times$
 $(\text{Peso huevo}/1000)$

¿Cuál creen que es la más usada?

2.0 – 2.2 kg/kg masa de huevo



Mortalidad

Este parámetro presenta la cantidad de aves muertas expresada en porcentaje

Mortalidad promedio

Aves muertas

X 100

Saldo inicial de aves actual

Mortalidad acumulada

Aves muertas acumuladas

X 100

Aves encasetadas



Mortalidad

Este parámetro presenta la cantidad de aves muertas expresada en porcentaje

Guía mortalidad

Hasta sem 72	4 - 5 %
Hasta sem 100	9 - 10 %



¿Cómo podríamos crear un **KNOW** que nos permita tener un alto impacto en el mercado y tenga un diferencial?