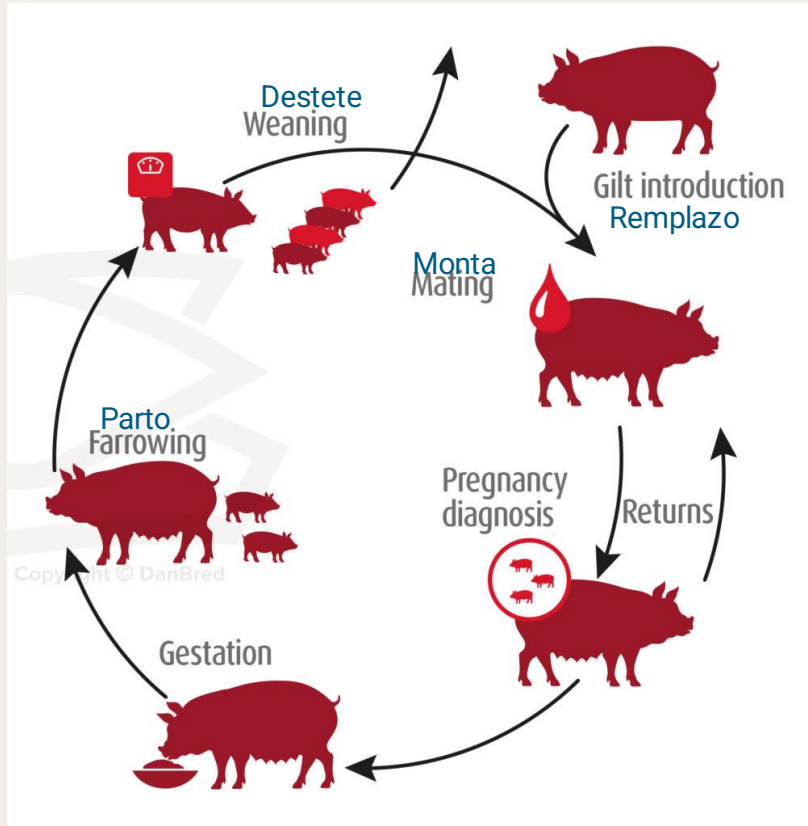


# **Cría porcina**

Asimetrix Academy



## Ciclo reproductivo de la cerda



Duración de las etapas del ciclo:

— Servicio-Parto: 114 días

— Parto-Destete\_ 21

— Destete-Servicio 5

**140 días,**  
Si no surgen problemas  
¿Cuántos partos por año?



# Fases de producción porcina por escenarios

## Fases y eventos



## Aspectos a considerar

- Fisiología
- Metabolismo y nutrición
- Alimentación
- Manejo animal
- Ambiente-instalaciones
- Genética
- Sanidad
- Sistema de información
- Flujo productivo
- Personal operativo
- Administración y costos





## Cerdas de reemplazo

● Entrada a servicio: **7 -100 dias**

● Cuarentena

● Adaptación y estimulación



- Fisiología
- Metabolismo y nutrición
- Alimentación
- Manejo animal
- Ambiente-instalaciones
- Genética
- Sanidad
- Sistema de información
- Flujo productivo
- Personal operativo
- Administración y costos





## Ciclo estral, celo y apareamiento (servicio)

- Duración media ciclo: **21 días**
- ¿Que es el estro, calor o celo?
- Datos generados por el servicio



Link  
Inseminación  
Intrauterina

- Fisiología
- Metabolismo y nutrición
- Alimentación
- Manejo animal
- Ambiente-instalaciones
- Genética
- Sanidad
- Sistema de información
- Flujo productivo
- Personal operativo
- Administración y costos





# Gestación



Duración media: **114 – 115 días**



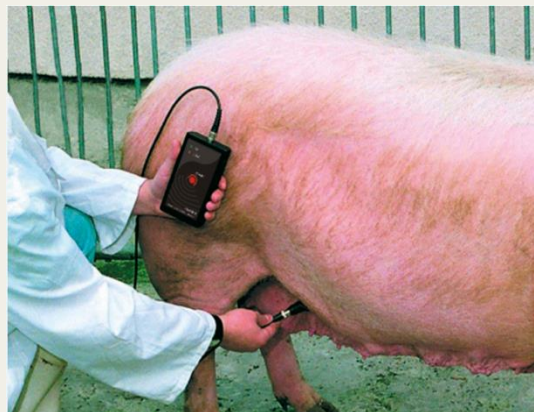
¿Está realmente preñada la cerda?



Datos generados en gestación



- Fisiología
- Metabolismo y nutrición
- Alimentación
- Manejo animal
- Ambiente-instalaciones
- Genética
- Sanidad
- Sistema de información
- Flujo productivo
- Personal operativo
- Administración y costos



[Link detección preñez](#)



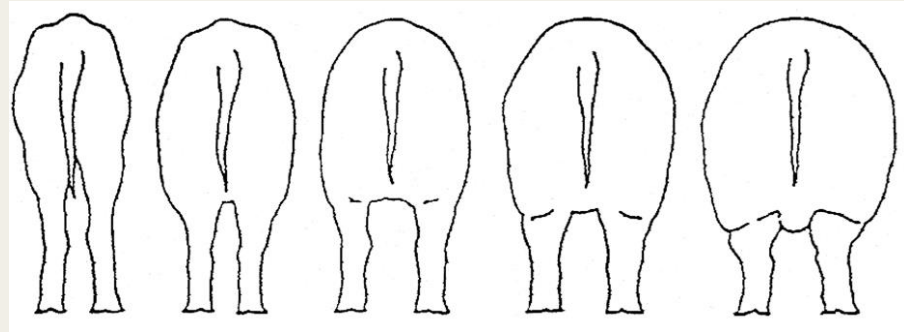
## Estado corporal



Precisor Advance  
(video)



Marcación de individuos  
que requieren intervención



- Fisiología
- Metabolismo y nutrición
- Alimentación
- Manejo animal
- Ambiente-instalaciones
- Genética
- Sanidad
- Sistema de información
- Flujo productivo
- Personal operativo
- Administración y costos

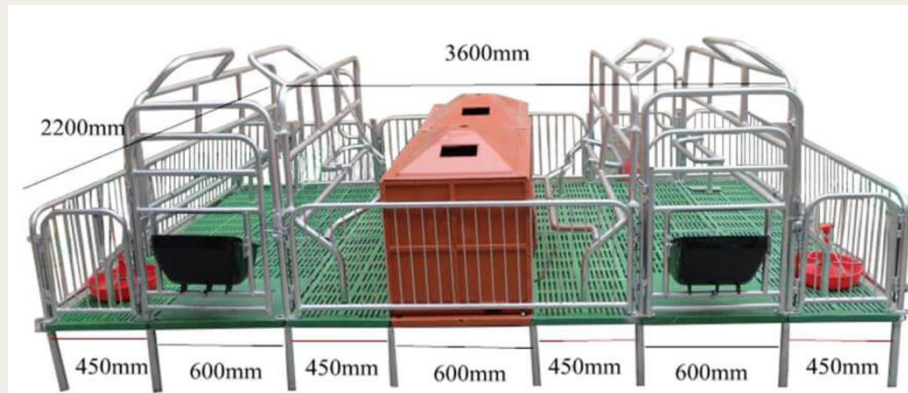




## Parto

- Duración media: **2 a 8 horas**
- Instalaciones para parto
- Atención del parto (Calor y calostro)

Link  
parturienta





# Parto



Vivos, natimortos y momias



Los datos del parto



[Link sala de partos](#)

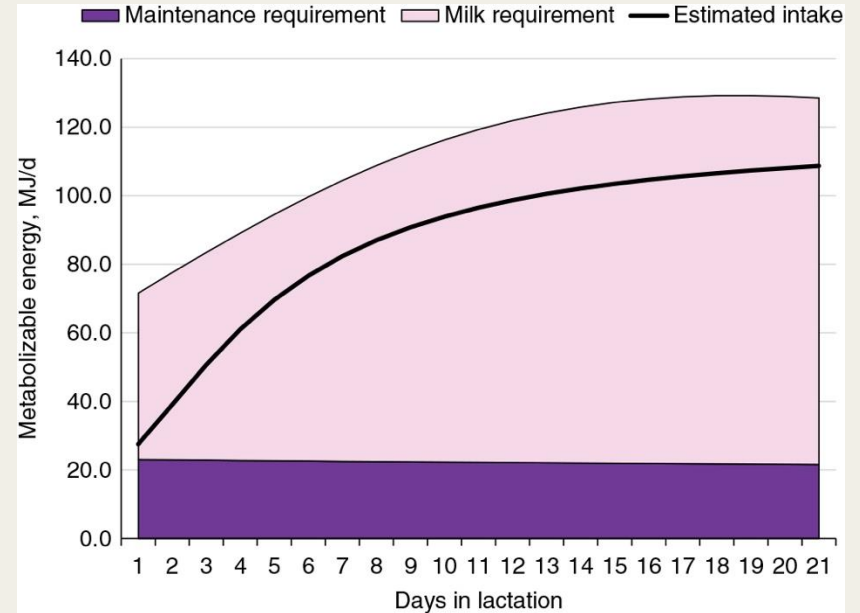
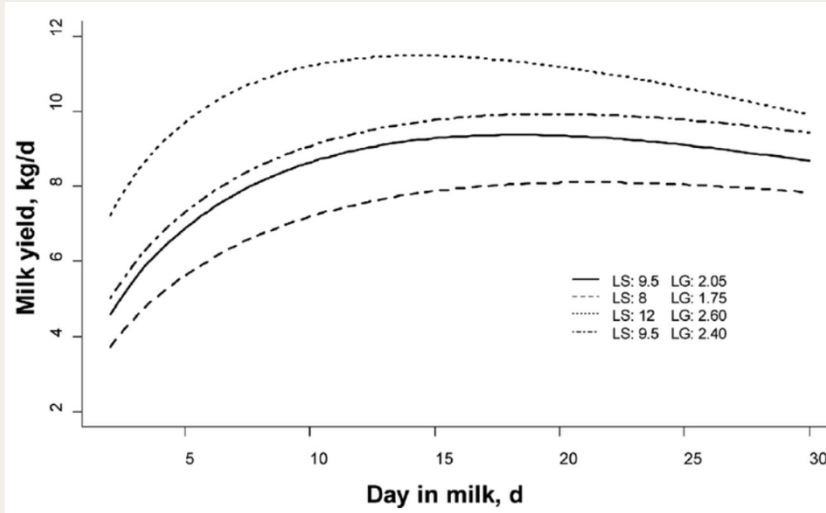
- Fisiología
- Metabolismo y nutrición
- Alimentación
- Manejo animal
- Ambiente-instalaciones
- Genética
- Sanidad
- Sistema de información
- Flujo productivo
- Personal operativo
- Administración y costos





# Lactancia

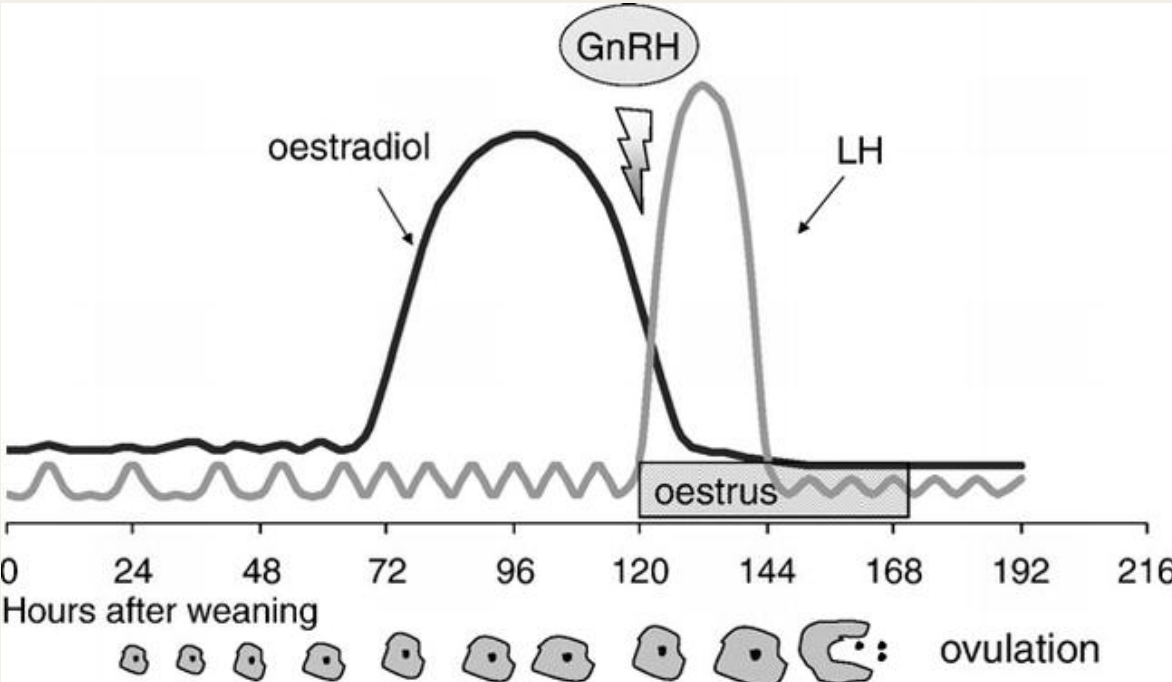
- Duración media : 21-28 dias
- Alimentación (ad lib)
- Producción de leche



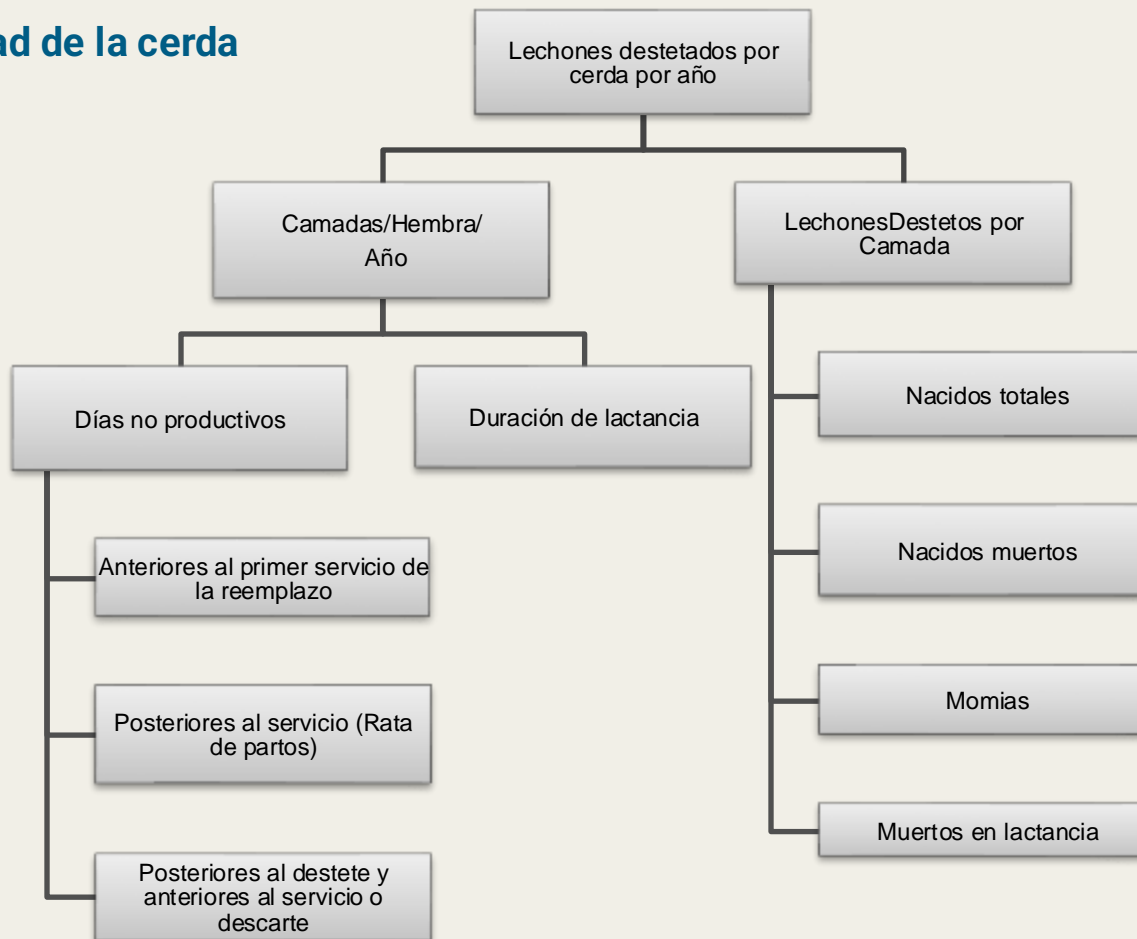


# Destete e intervalo destete a servicio

- Duración media: 4-5 días
- Instalaciones
- Datos

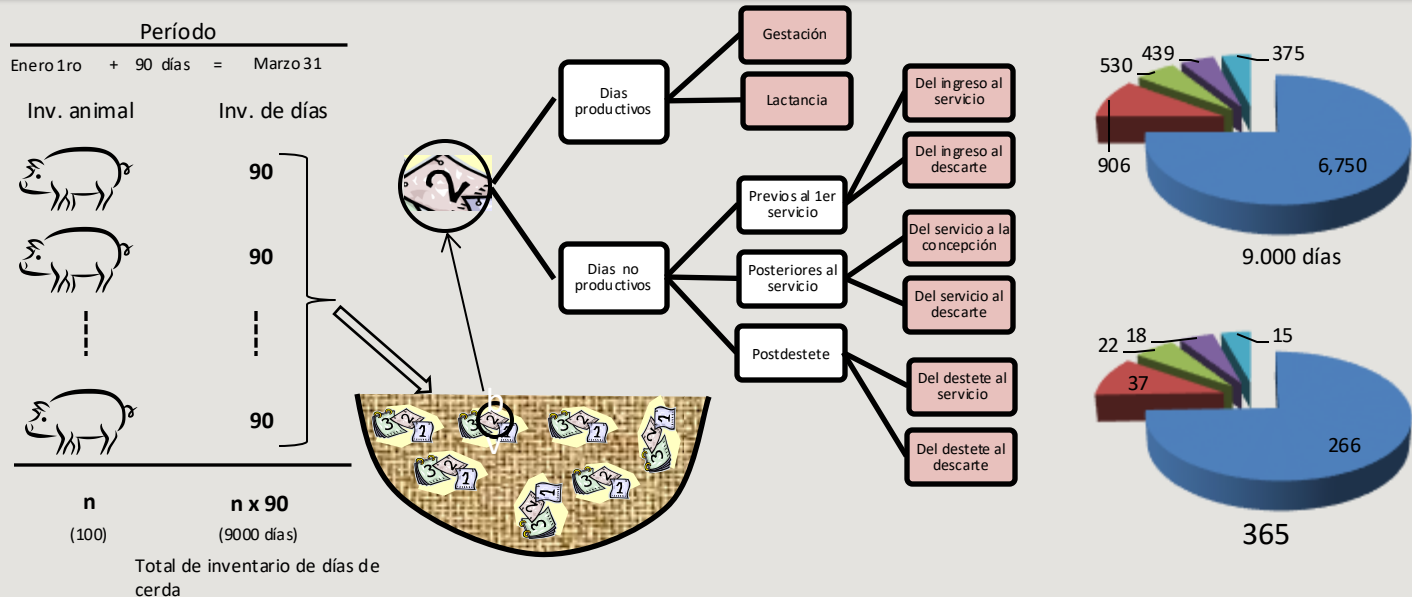


# Árbol de productividad de la cerda



# COMPARATIVO DE LECHONES DESTETADOS POR CERDA Y POR AÑO - POR COMPONENTES

## Inventario por Días y Días No Productivos (DNP)



### Asociación entre DNP y camadas/ hembra/año

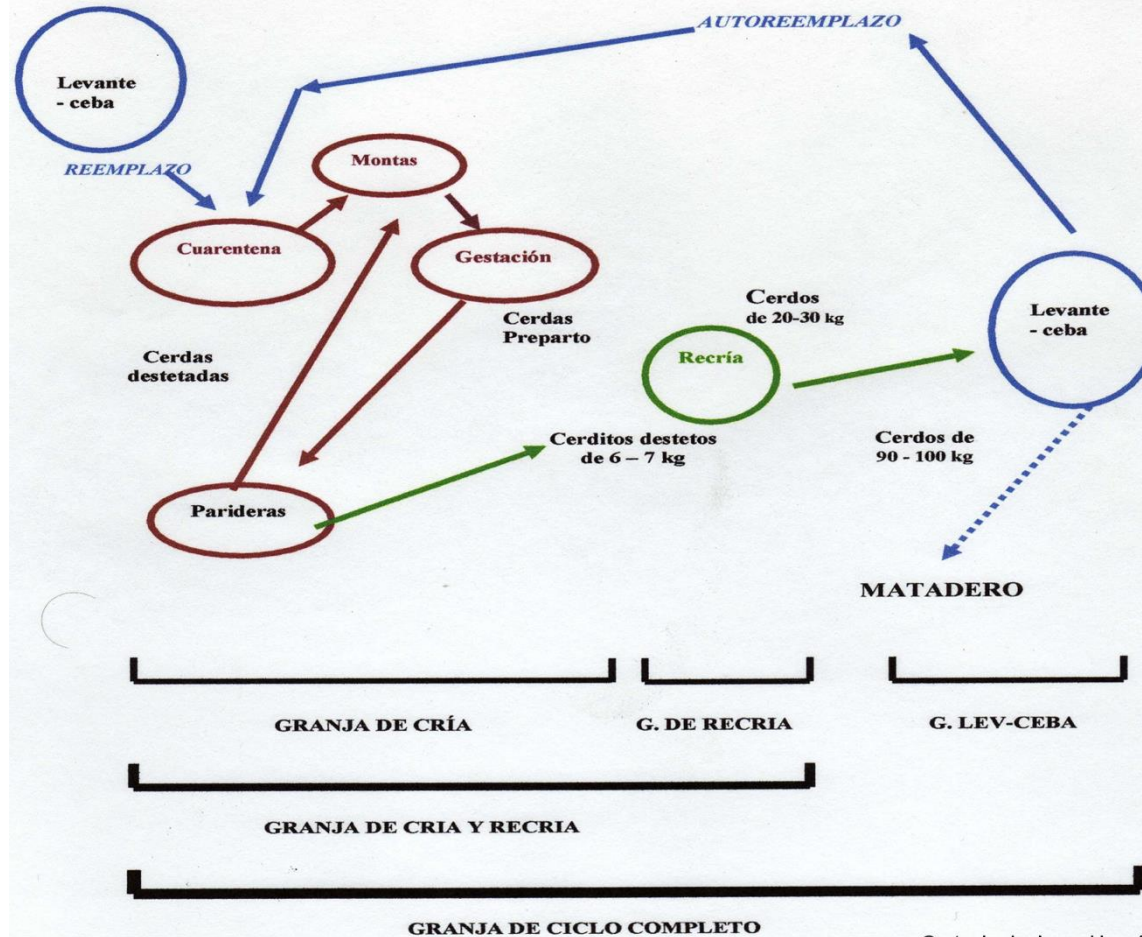
- Si 1 Camada  $\Leftrightarrow$  115 días de gestación  $\rightarrow$  1 día de gestación  $\Leftrightarrow$  1/115 camada  $\Leftrightarrow$  0.0087 camadas
- Cada día de gestación que se pierde origina un día no productivo con un costo de camadas equivalente al de un día de gestación es decir, 0.0087 camadas
- En consecuencia las Camadas/hembra/año, pueden analizarse a través de la contabilidad de días productivos y no productivos
- La ventaja del análisis de camadas a través de los DNP es que sus componentes responden a causas diferentes y por lo tanto posibilita priorizar los más críticos para su manejo.





Miremos Know Cría Porcina

Figura 13. Flujo de cerdos para cada tipo de granja



XXXXXXXXX



- Fisiología
- Metabolismo y nutrición
- Alimentación
- Manejo animal
- Ambiente-instalaciones
- Genética
- Sanidad
- Sistema de información
- Flujo productivo
- Personal operativo
- Administración y costos



# User Stories

## Historia de Usuarios



“Si tu **entendimiento** de lo que es **valioso** para tu **usuario** no es fuerte, lo único que dejará tu trabajo duro en el proyecto será práctica en construir cosas”

### Estructura

Como [ **PERSONA** ]  
Quiero [ **HACER ALGO** ]  
Para [ **BENEFICIO / RECOMPENSA** ]

### Tipos y Organización

